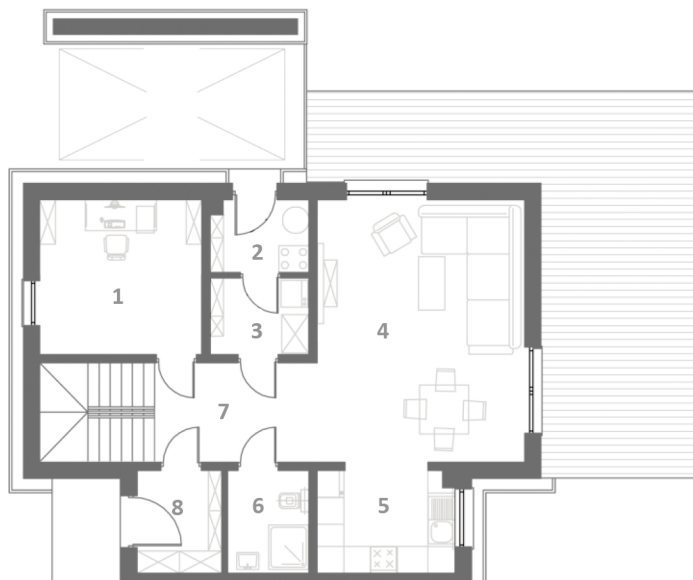




## DOMY PRZYSZŁOŚCI

komfortowe z natury

Rodzaj zabudowy: bliźniak  
Powierzchnia użytkowa: 111,85 m<sup>2</sup>  
Powierzchnia działki: 385 m<sup>2</sup>  
Parking: wiatra garażowa + miejsce na podjeździe  
Standard wykończenia: deweloperski



### PARTER

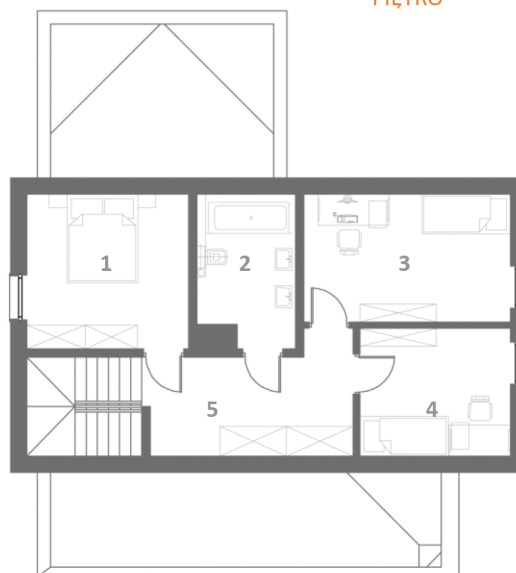
1. Gabinet	12,67 m <sup>2</sup>
2. P. techniczne	3,63 m <sup>2</sup>
3. Pralnia	3,84 m <sup>2</sup>
4. Salon	27,50 m <sup>2</sup>
5. Łazienka	4,23 m <sup>2</sup>
6. Kuchnia	7,05 m <sup>2</sup>
7. Komunikacja	10,97 m <sup>2</sup>
8. Wiatrołap	4,39 m <sup>2</sup>

Powierzchnia kondygnacji 74,28 m<sup>2</sup>

1. Sypialnia	8,88 m <sup>2</sup>
2. Łazienka	4,56 m <sup>2</sup>
3. Sypialnia	8,59 m <sup>2</sup>
4. Sypialnia	6,28 m <sup>2</sup>
5. Komunikacja	9,26 m <sup>2</sup>

Powierzchnia kondygnacji 37,57 m<sup>2</sup>

### PIĘTRO



Domy Przyszłości spełniają kryterium domów ekologicznych zgodnie z wymogami BOŚ Banku. Dzięki temu możliwe jest uzyskanie kredytu hipotecznego na preferencyjnych warunkach - oszczędności nominalne na poziomie nawet ponad 10%.

[www.domyprzyszlosci.pl](http://www.domyprzyszlosci.pl)

### BIURO SPRZEDAŻY

+48 532 156 000  
INFO@DOMYPRZYSZLOSCI.PL

### DEVELOPER

PalettenWerk Kozik Sp. J.  
ul. Przemysłowa 219  
34-240 Jordanów