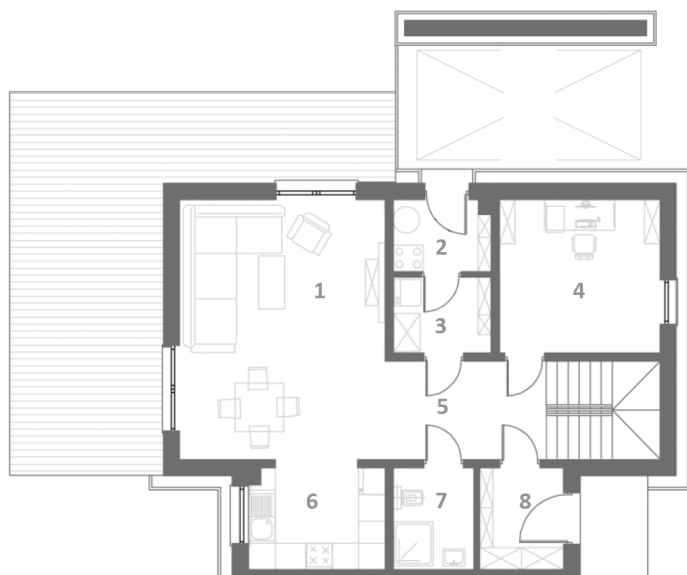




DOMY PRZYSZŁOŚCI
komfortowe z natury

Rodzaj zabudowy: bliźniak
Powierzchnia użytkowa: 111,85 m²
Powierzchnia działki: 392 m²
Parking: wiata garażowa + miejsce na podjeździe
Standard wykończenia: deweloperski



PARTER

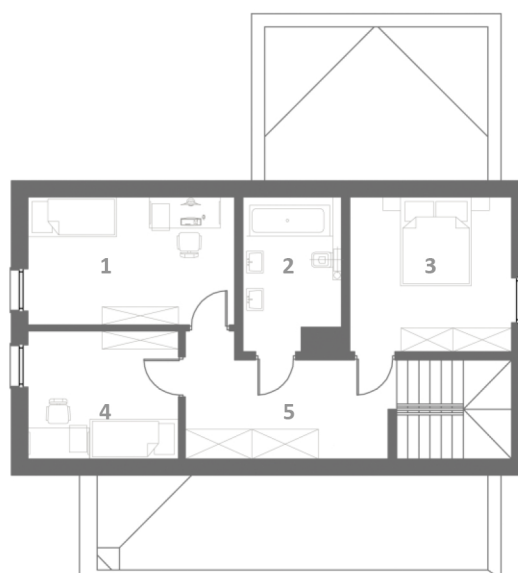
1. Salon	27,50 m ²
2. P. techniczne	3,63 m ²
3. Pralnia	3,84 m ²
4. Gabinet	12,67 m ²
5. Komunikacja	10,97 m ²
6. Kuchnia	7,05 m ²
7. łazienka	4,23 m ²
8. Wiatrołap	4,39 m ²

Powierzchnia kondygnacji 74,28 m²

1. Sypialnia	8,59 m ²
2. łazienka	4,56 m ²
3. Sypialnia	8,88 m ²
4. Sypialnia	6,28 m ²
5. Komunikacja	9,26 m ²

Powierzchnia kondygnacji 37,57 m²

PIĘTRO



Domy Przyszłości spełniają kryterium domów ekologicznych zgodnie z wymogami BOŚ Banku. Dzięki temu możliwe jest uzyskanie kredytu hipotecznego na preferencyjnych warunkach - oszczędności nominalne na poziomie nawet ponad 10%.

www.domyprzyszlosci.pl

BIURO SPRZEDAŻY

+48 532 156 000
INFO@DOMYPRZYSZLOSCI.PL

DEVELOPER

PalettenWerk Kozik Sp. J.
ul. Przemysłowa 219
34-240 Jordanów